

Datum
2021-06-15Diarienummer
HS/2020:577Huddinge kommun
Kommunstyrelsens förvaltning

141 85 Huddinge

Preliminär offert avseende verksamhetsanpassning – grundsärskoleverksamheten i Östra grundskolan

Huddinge Samhällsfastigheter AB (Husf) har efter beställning från Huddinge kommun/kommunstyrelsens förvaltning (KSF) utfört en förstudie gällande verksamhetsanpassningar av Östra grundskolans (f d Vretskolans) lokaler för grundsärskoleverksamhet. Utformningen av framtaget förslag framgår av ritningar upprättade av Link Arkitektur, daterade 2021-03-19, bilaga 3.

Bakgrund

Projektet hänger delvis ihop med evakuering av 10 elever från Utsäljeskolan och tanken är att hela den särskoleverksamheten flyttas till Östra grundskolan. Lokalerna ska anpassas för ca 40 elever och 35 lärare.

Projektbeskrivning

Projektet omfattar ändring i fasad, som innebär utökning av arean med ca 3,2 kvm (hissanpassning). Vidare ny planlösning i två plan och vissa anpassningar i delar av övriga byggnader. Skolgården får en anpassad lekplats och plats för hämtning och avlämning av elever byggs om för att underlätta transporter. Ljus- och ljudanpassningar, tillgänglighet- och brandskyddsåtgärder, ytskikt, VVS och ventilation ingår också i projektet.

Husf ska i samband med ombyggnation se över eget underhåll av de berörda ytorna.

Preliminär tidplan

Inflyttning är beräknad till 2022-11-01 enligt den preliminära tidplanen, bilaga 4 .

Investering och självkostnadshyra

Den totala investeringen för dessa åtgärder uppgår till 14 012 tkr exklusive kapitalkostnad under byggtid. Investeringen beräknas på 23 år vilket motsvarar en hyreshöjning om 819 tkr/år i 2021 års hyresläge. Upparbetade kostnader till idag uppgår till ca 400 tkr.

Enligt gränsdragningslistan ska elevskåp, mörkläggningsgardiner och låscylindrar inte läggas på hyran. Kostnaden för dessa åtgärder i denna preliminära offert är beräknad till ca 70 000 kronor, som direktfaktureras.

Reservationer

Lös inredning samt komplettering/utökning av datanätverk ingår inte i offert.

Kostnaderna är preliminärt angivna. När den slutliga kostnaden är känd görs en slutredovisning enligt överenskommelse med Huddinge kommun. Den slutliga kostnaden får avvika från den preliminära med högst + - 10 % på ifrågavarande investering. Vidare förbehåller vi oss rätten att indexreglera kostnaderna i enlighet med SCB nya entreprenadindex för husbyggnad och anläggning. Kostnaderna är redovisade i prisläge mars 2021.

Vi ser fram emot en skriftlig beställning om ni accepterar vår offert.

Med vänliga hälsningar

Undertecknad via www.Egreement.com

Henrik Örneblad
VD

Timo Björkholm
Förvaltningschef

Inger Traav
Kundförvaltare

Bilagor: 1 Kostnads kalkyl

2 Hyresberäkning

3 Ritningar

4 Tidplan

5 Funktionsprogram

Huddinge kommun accepterar härmed offerten och godkänner att Huddinge Samhällsfastigheter går vidare med programarbete för definitiv offert.

Datum

.....
Underskrift

.....
Underskrift

HUDDINGE SAMHÄLLSFÄSTIGHETER AB

Post Box 1143, 141 24 Huddinge
Besök Förrådsvägen 2

Tel vxl 08-535 320 00
Tel kundtjänst 08-535 320 10

husf@husf.se
www.husf.se

Org nr 556536-9666

.....
Petra Asplund-Eriksson

.....
Johan Skofteröd

HYRESBERÄKNING ENLIGT SJÄLVKOSTNADSMODELLEN


Preliminär hyresberäkning

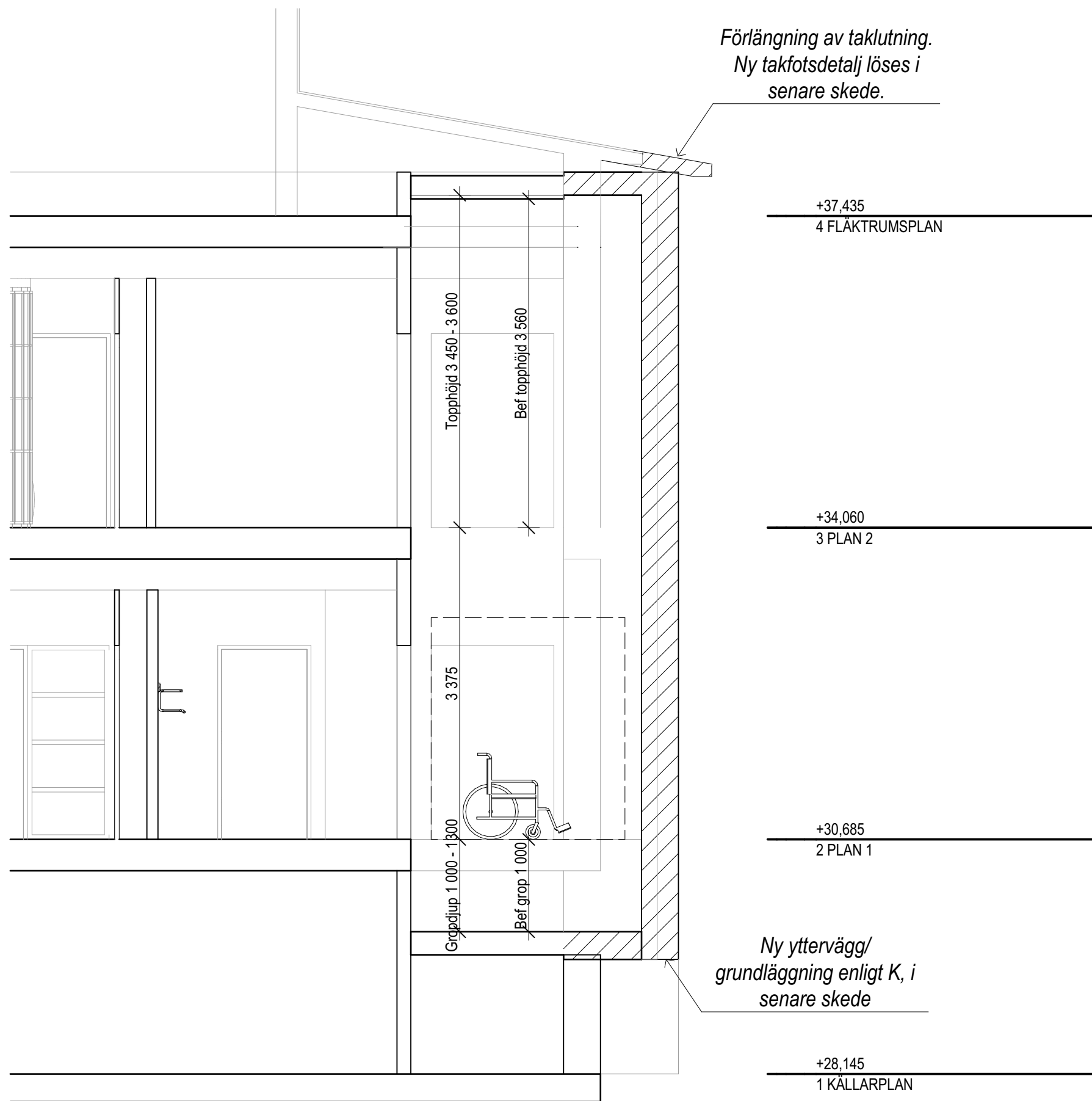
Projekt: Anpassning särs
 Objekt: 4374 Östra grun
 Datum: 2021-05-20

Investering enligt kostnadsberäkning (tkr)	14 012
Investering inkl räntekostnad under byggtid (tkr)	14 068
Markköp (tkr)	0
Beräknad byggtid (mån)	7
Interbankens snittränta under byggtid	1,38%
Räntekostnad under byggtid (tkr)	56
Internbankens snittränta under hyresperioden	1,41%
Genomsnittligt bokfört värde (tkr)	13 151
Drift (kr/kvm)	350
Underhåll (kr/kvm)	125
Utökat antal kvm (BRA)	3
Totalt antal kvm (BRA)	0
Avskrivningstid (antal år)	23
(Belopp i tkr)	
Avskrivning (beräknad på investering)	627
Räntekostnad (beräknad på genomsnittligt bokfört värde)	190
Driftkostnad	1
Underhållskostnad	0
Företagsgemensamma kostnader och risktillägg enligt ramavtal	0
Arrende (om arrenderad mark)	0
Inhyra (avser paviljong)	0
Fastighetsskatt	0
Tillkommande årshyra	819
Befintlig årshyra	0
Total årshyra	819

Kr/kvm och år

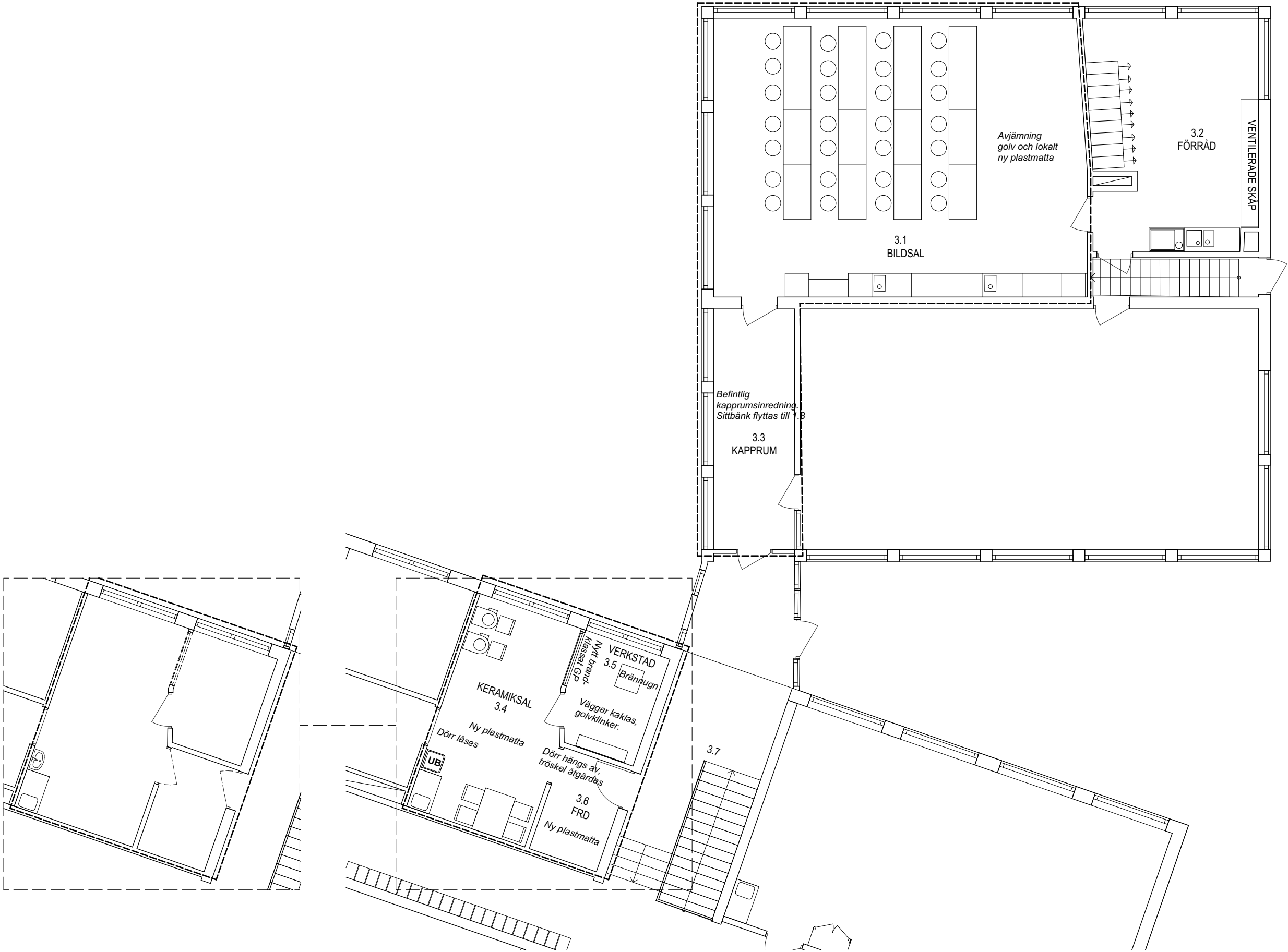
#DIVISION/0!

 Mall upprättad 190514 rev. 191107							
Projektnr: 437423390		Projektbenämning: Verksamhetsanpassning - grundsärskoleverksamheten i Östra grundskolan				Jan Eriksson	
	BP 2 Prel. Kostnads- bedömning	BP 3 Genomförande	Programändringar	Rev. Budget	Prognos	Föregående Prognos	Bokfört
	2021-06-15	datum			datum	datum	datum
Fastighetskostnader	0						
Förstudie	400 000						
Program	0						
Genomförande							
Byggherre	720 000						
Projektering	1 050 000						
Produktion	11 842 000						
Intäkter							
Hyresgästinvestering	0						
Investeringsstöd	0						
Underhåll	0						
Moms	0						
Index							
Summa (Hyresgrundande belopp)	14 012 000						
Känslighetsanalys av inv.beslut	Preliminär (BP2)				Genomförande (BP3)		
	1 år	2 år	3 år		1 år	2 år	3 år
Index, antag 3% årlig prisökning	14 432 360	14 852 720	15 273 080		0	0	0
minus 10%	12 989 124	13 367 448	13 745 772		0	0	0
plus 10%	15 875 596	16 337 992	16 800 388		0	0	0
Reservationer och prisläge:							
Följande ingår ej: Lösa inventarier enligt gränsdragningslista. komplettering/ utökning data nätverk							
Kostnadsläge: Mars 2021 Restvärde:							
Anmärkningar, förklaring till avvikelser och förändringar:							
<i>Samtliga priser exkl moms</i>							



**FÖRSTUDIE GRUNDSÄR 7-9
ÖSTRA GRUNDSKOLAN**

A-40-2.1
SEKTION A, HISS
1:50
2021-03-19

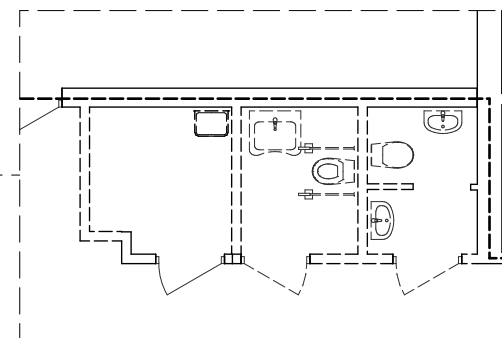
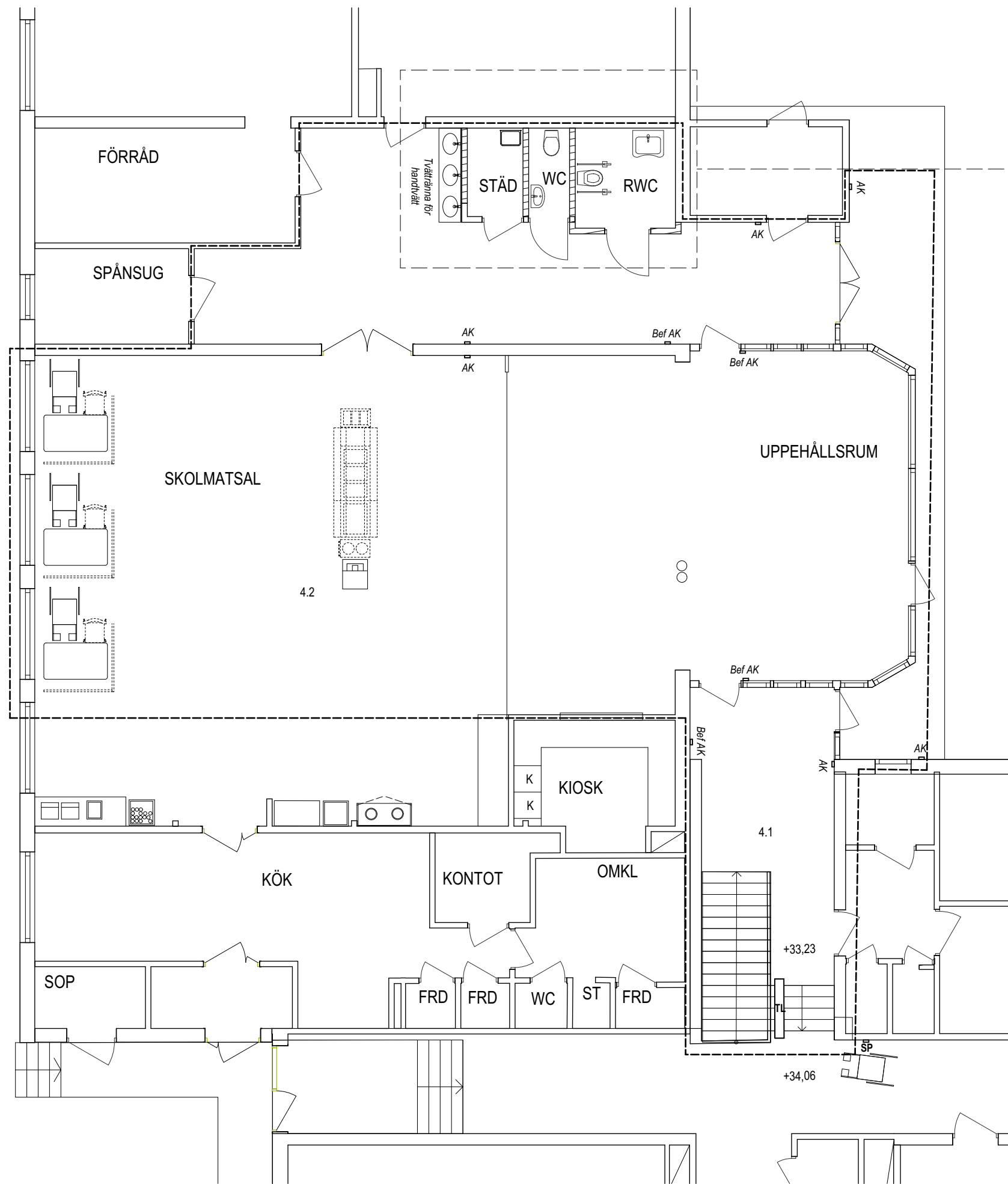


FÖRKLARINGAR, FÖRESKRIFTER OCH HÄNVISNINGAR

SE A-40-1.1, PLAN 1

FÖRSTUDIE GRUNDSÄR 7-9 ÖSTRA GRUNDSKOLAN

A-40-1.5
BILD
1:100
2021-03-19

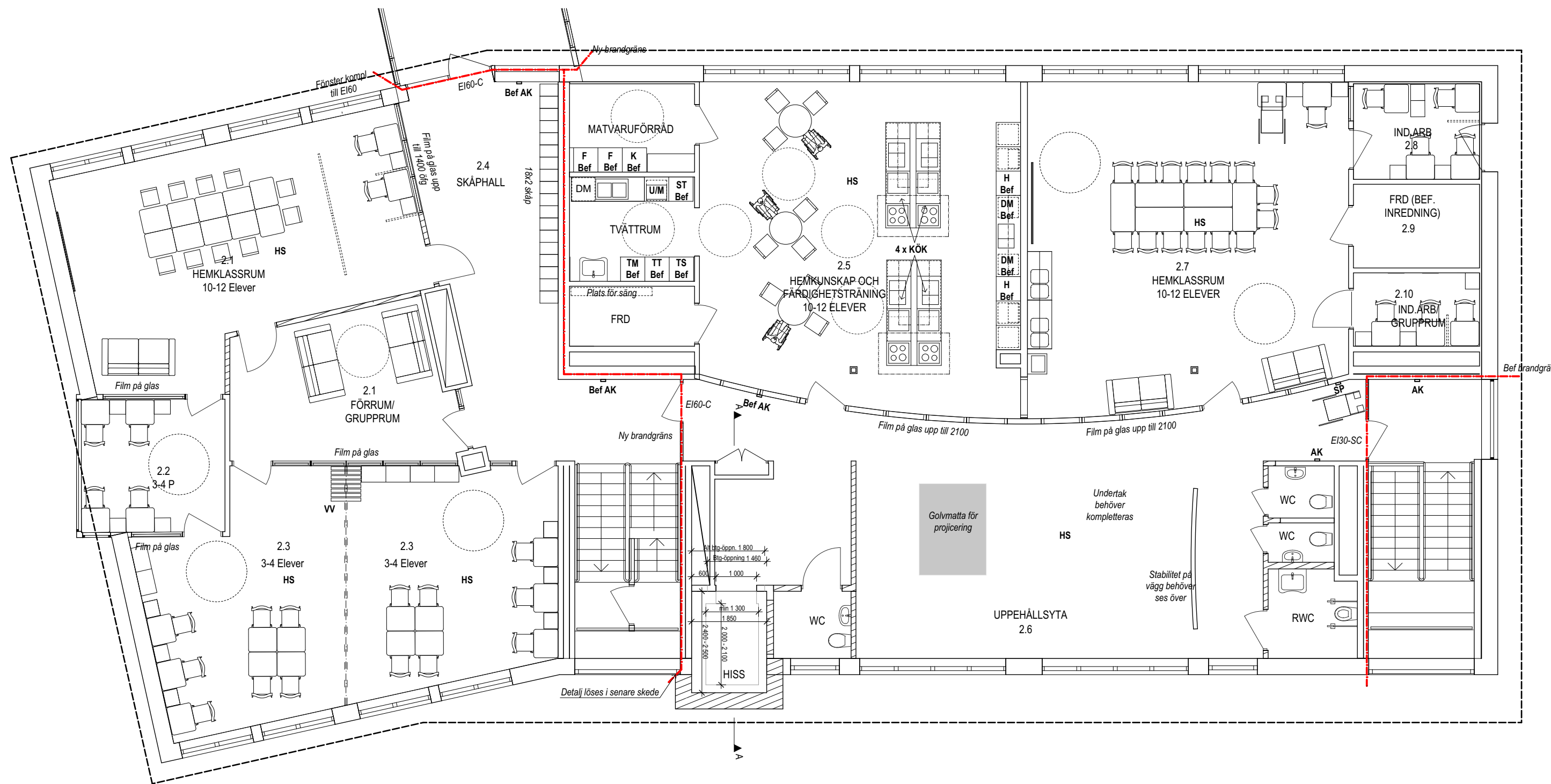


FÖRKLARINGAR, FÖRESKRIFTER OCH HÄNVISNINGAR

SE A-40-1.1, PLAN 1

FÖRSTUDIE GRUNDSÄR 7-9 ÖSTRA GRUNDSKOLAN

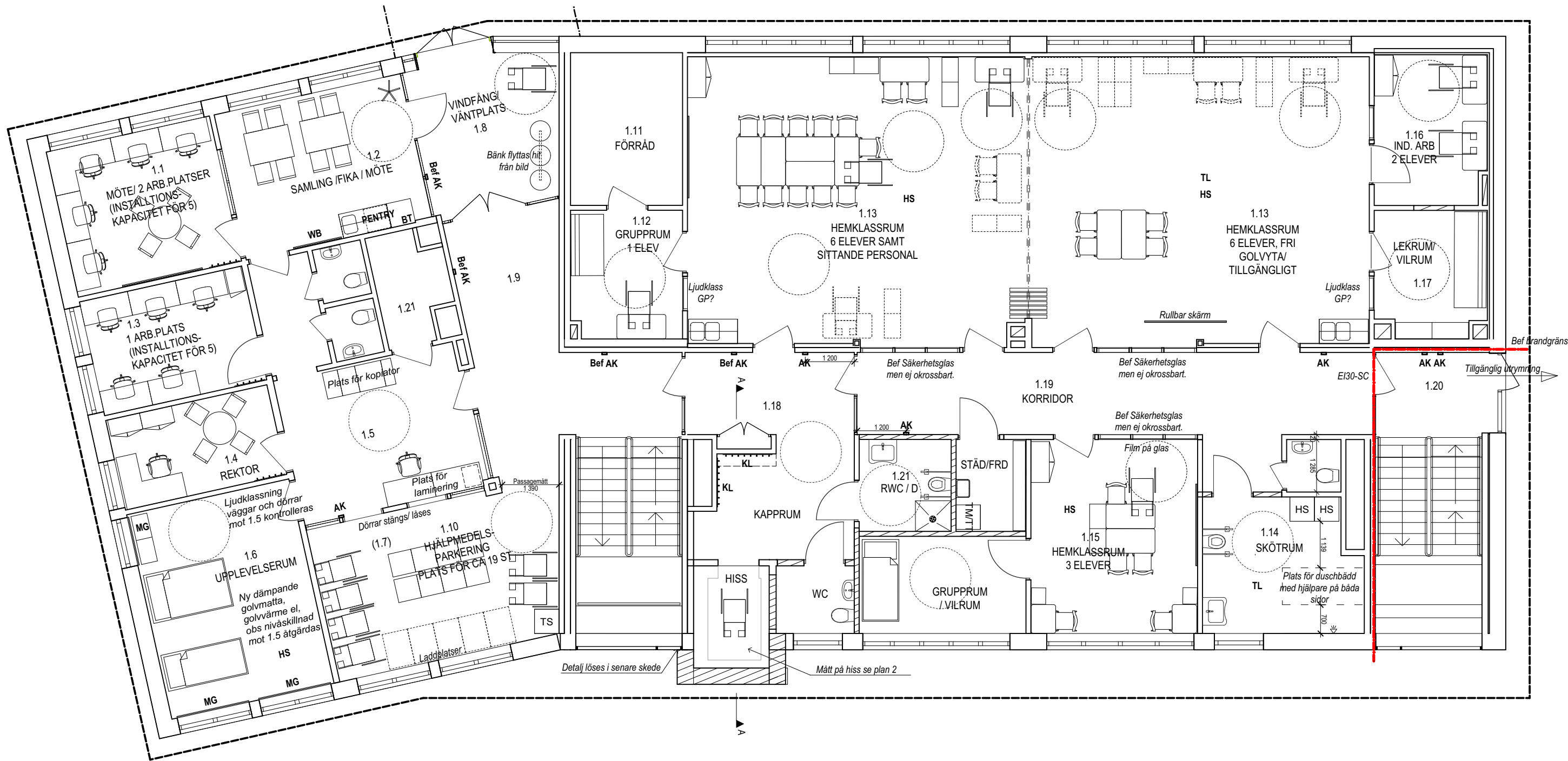
A-40-1.3
MATSAL
1:100
2021-03-19



FÖRKLARINGAR,
FÖRESKRIFTER OCH
HÄNVISNINGAR

SE A-40-1.1 , PLAN 1

FÖRSTUDIE GRUNDSÄR 7-9
ÖSTRA GRUNDSKOLAN



FÖRKLARINGAR

MÅTT ANGES I MM. PLUSHÖJD ANGES I M.

- ARBETSOMRÅDE
- AK = NY ARMBÄGSKONTAKT
- SP = SÄKER PLATS VID BRAND, FÖRSES MED 2-VÄGSKOMMUNIKATION
- BT= BRANDSKYDDSTABLÅ, BEF
- MG = MÖRKLÄGGNINGSGARDIN
- VV = VIK/JELLER BLOCKVÄGG, LJUDKLASS X, MED WHITEBOARDYTA PÅ BÅDA SIDOR.
- WB = PLATS FÖR WHITEBOARD/ SMARTBOARD EL LIKNANDE
- TL = TAKLYFT, BEF FLYTTAS HIT, MÅTT ANPASSAS
- HS = HÖRSELSLINGOR
- UB = UTSLAGSBACK, NY, MED FÄRGAVSKILJARE
- TM = TVÄTTMASKIN
- TT = TORKTUMLARE
- TS = TORKSKÅP, EJ FRÅNLUFTANSLUTEN, FÖR SKOLBRUK, TEX ECO Dryer 2.0 HP EL LIKV.
- DM = DISKMASKIN

- U = UGN
- M = MICRO
- H = HÖGSKÅP
- PENTRY = PENTRY; HO, DM, VÄGGSKÅP, PLATS FÖR KAFFEAPPARAT - ANPASSAS TILL BEF BRANDTABLÅ
- 4xKÖK = 4 ST NYA HEMKUNSKAPKÖK, INNEHÅLL LIKA BEF, MEN 2 ST HÖJ OCH SÅNKBARA (MOT BORD). OBS SPIS PLACERAS UNDER BEF FLÄKTKÅPOR.

FÖRESKRIFTER

- TH = NY TRAPPHIS VID MATSAL 1300X800 MM. OBS LÄNGD MIN 1300 (EJ STANDARD) FÖR ATT KLARA PERMOBILER OCH LÄTTARE UTOMHUSRULLSTOLAR.
- HISS = NY HISS KORMÅTT MIN 1400X2000
- ES = ELEMENTSKYDD, NYA, UTFÖRANDE I TRÄRIBBOR LIKA GOLVSOCKEL, KLARLACKADE. HÅLSÅGAD BÄNSKIVA OVAN. MONTERAS PÅ KONSOL. UK MIN 150 ÖFG.

MÅLNING GENERELLT: SAMTLIGA RUM SOM PÅVERKAS AV OMBYGGNATIONEN BEHÖVER MÅLAS, FÄRGSÄTTNING I SENARE SKEDE ENLIGT HUDDINGE KOMMUNS FÄRGKODER. VID KORRIDOR INTILL MATSAL MÅLAS TEGELVÄGG, I ÖVRIGT GIPSVÄGGAR INKL SPACKLING.

HÄNVISNINGAR

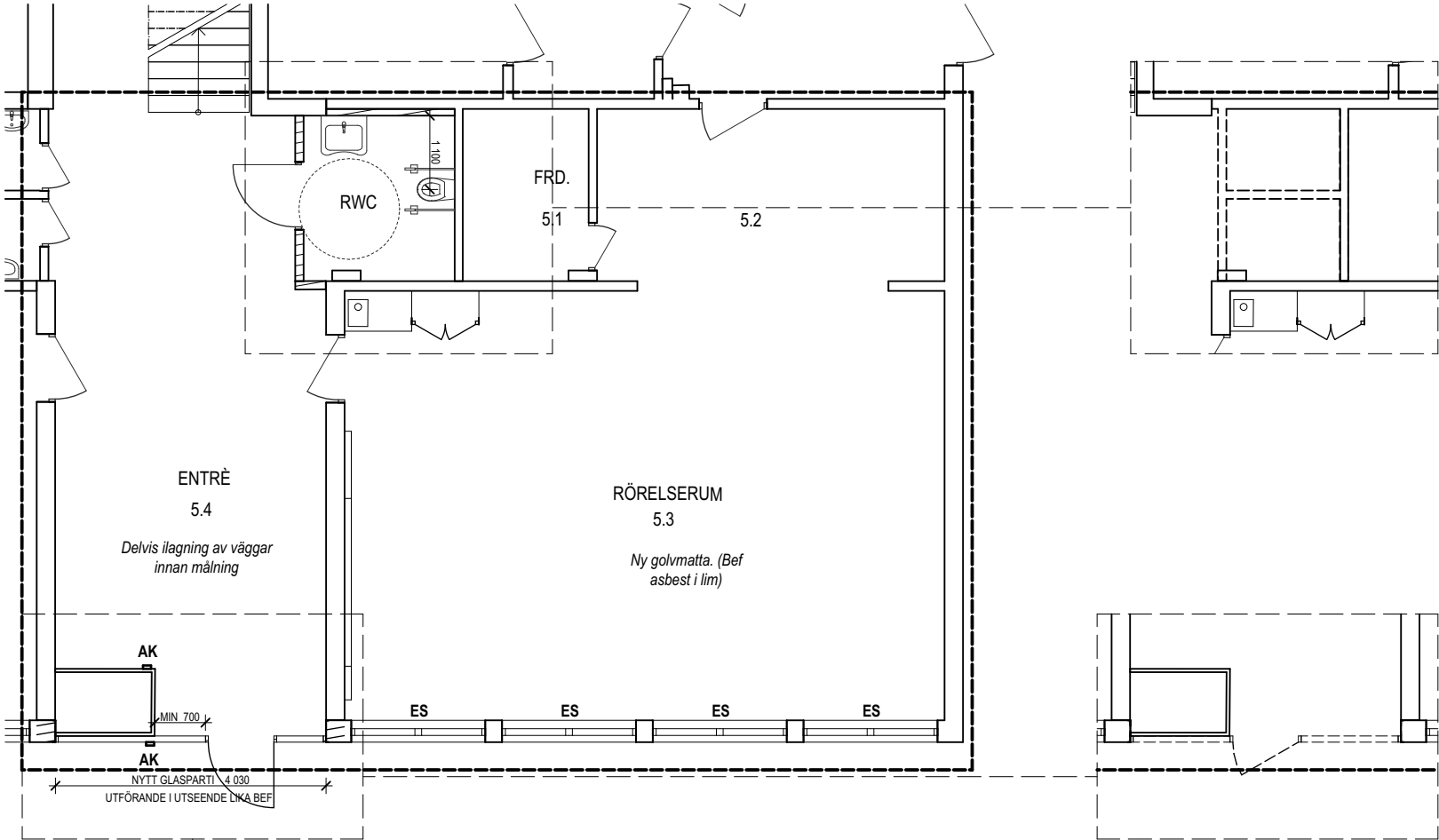
- 1.14 = NUMRERING AV RUM ENLIGT "FUNKTIONS-PROGRAM GÄLLANDE NYA SÄRSKOLAN LADUVÄGEN 4"

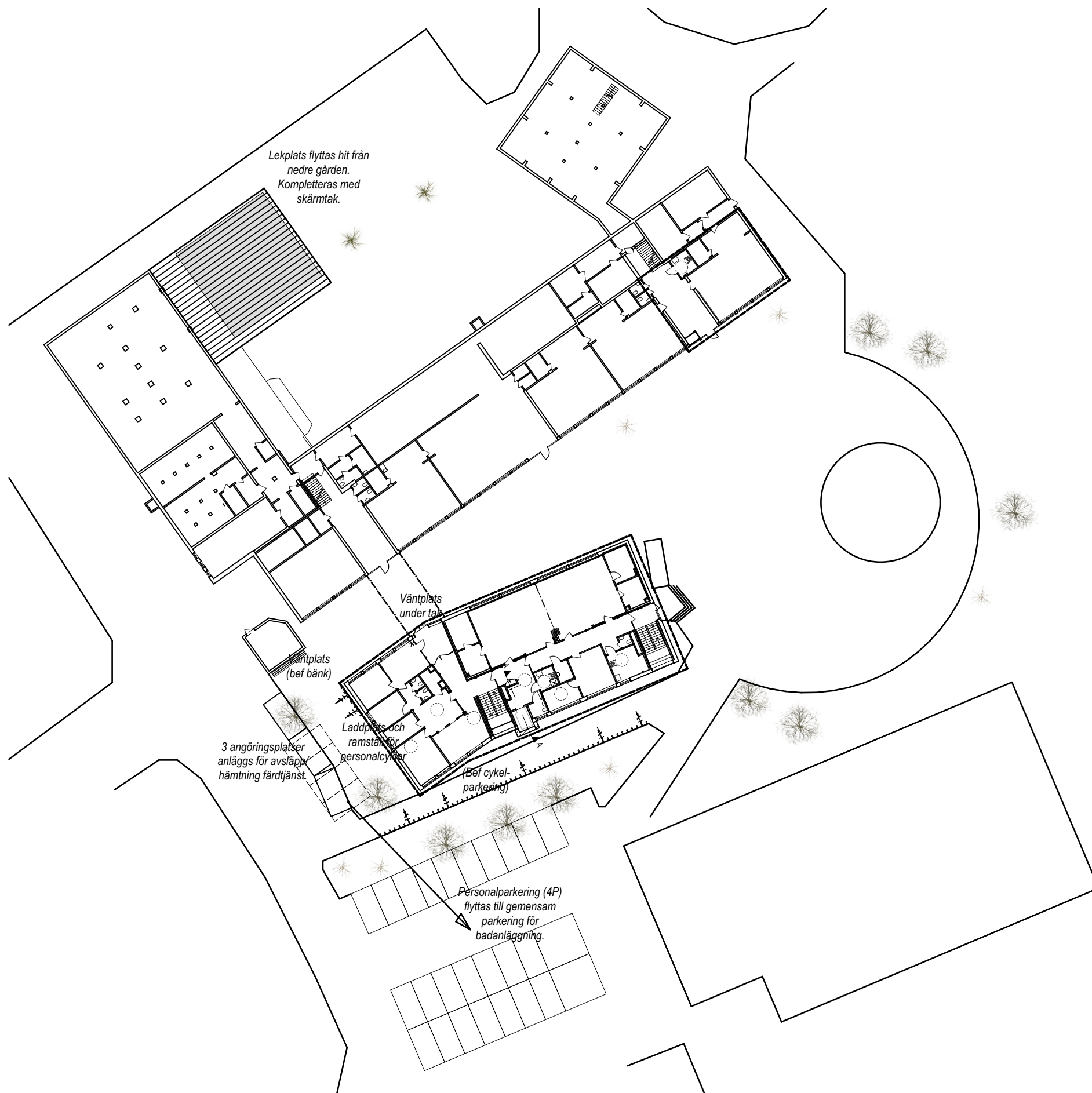
FÖRSTUDIE GRUNDSÄR 7-9
ÖSTRA GRUNDSKOLAN

A-40-1.1
PLAN 1
1:100
2021-03-19

FÖRKLARINGAR,
FÖRESKRIFTER OCH
HÄNVISNINGAR

SE A-40-1.1 , PLAN 1





Funktionsprogram gällande nya grundsärskolan Laduvägen 4, Östra grundskolan.

Grundsärskolans nya lokaler är en långsiktig investering och behöver klara såväl dagens som morgondagens organisatoriska och pedagogiska utmaningar.

En viktig utgångspunkt i detta funktionsprogram är att lokalerna ska ge fysiska förutsättningar för trygghet och variation i arbetssätt. Lokalerna behöver möjliggöra ett maximalt utbyte mellan pedagoger och elever, vidare behöver de möjliggöra ett effektivt utnyttjande av samtliga ytor.

Arbete

Grundsärskolan behöver innehålla en variation av lärmiljöer eftersom det är i dessa lokaler som eleverna tillbringar största delen av sin tid i skolan. Lokalerna ska bjuda in till tillhörighet och innehålla pedagogiska ytor i form av entréer, lärosalar, grupprum, gemensamhetsytor, ytor för färdighetsträning kapprum/skåpsytor, hjälpmedelsförvaring, personalarbetsplatser och hygienutrymmen.

Grundsärskolans lokaler behöver således innehålla en variation av rum som ger förutsättningar att skapa olika lärmiljöer både avseende antal rum men likväl avseende lokalernas möjlighet att användas flexibelt och flerfunktionellt. Lokalerna ska således ge förutsättningar för arbete såväl individuellt som i olika gruppstorlekar. Variationen ska stödja olika moment som finns i en undervisningssituation, den ska ge förutsättningar att fånga olika behov och vara ett stöd för sarskolans elever. Lokalerna ska vara anpassade för eleverna och verksamheten att växa i sett över tid.

Flexibilitet

Den bästa beredskapen för att möta framtida behov är att bygga flexibelt och möjliggöra variation.

Pedagogisk yta handlar inte enbart om kvadratmeter och inredningsbarhet, utan även om att ha tillgång till väggyta och tekniska enheter såsom projektorer, smartboards, chromebooks/datorer.

Till flexibiliteten behöver vi därför ta höjd för en god tillgång till elanslutningar och IT uppkoppling.

Belysning behöver ses över i samtliga lokaler utifrån att möjliggöra ett flexibelt användande.

Inomhusmiljöns betydelse

Inomhusmiljön är av stor betydelse för alla elever. Det är viktigt att beakta luftkvalitet, ljus, ljud och termiskt inomhusklimat i planeringen vid om- och nybyggnation. Ljud- och ljusmiljön är särskilt viktiga aspekter för elever

med funktionsnedsättning eller andra svårigheter. En annan viktig aspekt är val av byggprodukter. De ska vara kontrollerade ur miljö- och hälsoskyddssynpunkt.

Utomhusmiljöns betydelse

Grundsärskolans utemiljöer ska vara trivsamma, hälsosamma, trygga, stimulerande och inbjuda till lek och rörelse. En välplanerad utemiljö ökar elevens möjligheter till social, motorisk och fysisk utveckling. Utemiljön ska inbjuda till pedagogisk verksamhet.

Flytt av nuvarande lekplats för grundsärskolan bör tas in i projekteringen av den nya särskolan, lokalisering av denna föreslås till den övre skolgården.

Matsal/kök

Köket och matsalen har i samband med evakueringen av Trångsundsskolan rustats till att kunna fungera som ett mottagningskök med viss kompletterande tillagning.

Vi ser här primärt att tillgängligheten till matsalen behöver ses över genom att nuvarande trapphiss inte kommer att klara av en större volym av rullstolstransporter.

Matsalen behöver vidare en tillgänglighetsanpassad entré.

Grundtanken är att samtliga elever i särskolan så långt det är möjligt ska äta i matsalen och utifrån detta finns det ett behov av mer individuella platser där t ex sondmatning kan ske. Detta kan realiseras genom att matsalen får tre till fyra bås som flexibelt kan användas.

Fysisk aktivitet och idrott

Grundsärskolans nya placering möjliggör nära tillgång till Skogåshallen och dess stora idrottshall dit det finns hiss från entréplan.

Skogåshallen har även en simbassäng som redan idag utnyttjas av grundsärskolan för idrott.

Skogåshallen har dock behov av förbättringar avseende omklädningsrum och duschutrymmen, då dessa lokaler i dagsläget är slitna samt saknar möjlighet till att duscha individuellt. Skogåshallen ligger inom KUF men arrenderas av Befair, HUSF är fastighetsförvaltare.

I anslutning till den nya grundsärskolan har Östra grundskolan redan idag färdigställt ett utrymme som är tänkt att användas som aktivitetsrum.

Vidare är tanken att en flytt av nuvarande lekplats vid särskolan ska flyttas till övre skolgården vi nya lokalerna.

Genomgång av projektet

I detta funktionsprogram har vi sammanställt de utrymmen som är berörda av projektet ny grundsärskola vid Östra grundskolan (Laduvägen 4). Funktionsprogrammet är uppdelat i fem delar som är beskrivet nedan som var och en är kopplade till en ritning (1.1 är kopplad till ritning funktion 1 osv). I ritningarna har vissa ändringar gjorts redan och därför bör dessa ritningar jämföras med tidigare utskickade brandritningar.

Det som är genomgående i projektet är följande nyckelord:

- **Färgsättning**, tankar om färgsättning behöver tillföras/ritas utifrån vad som är lämpligt för verksamheten..
- **Belysning**, ljussättning och funktioner behöver ses över för att vara optimala utifrån vilken verksamhet som ska bedrivas.
- **Ventilation**, vilken ventilation krävs för att optimera inomhusmiljön.
- **Tillgänglighet**, i och omkring aktuella lokaler behöver tillgängligheten ses över utifrån exempelvis dörröppnare, bredd, trösklar, skyltning, antal toaletter, etc.
- **Tillgång till el**, skolan blir alltmer digitaliserad vilket kräver goda möjligheter till elladdning. A-huset och C-huset har relativt god standard gällande detta men många uttag sitter i en lösning som relativt enkelt går sönder. Övriga ytor har en äldre standard med relativt få uttag. Vidare finns det i sarskolan många hjälpmedel som kräver laddning.
- **Uppkoppling**, digitalisering kräver god funktion vad beträffar uppkoppling och därför behöver detta vara en punkt som är genomgående i projektet.

A-hus plan 1 (Funktion 1)

Entréer/korridorer

1.8 Huvudentré grundsärskolan. Funktion: En tydlig, överblickbar, trygg och välkomnande entré. Mötesplats för personal, elever, vårdnadshavare och andra besökare.

Vid entrén ska information om skolan (orientering) och verksamheten finnas.

Här ska även möjligheter till att sitta finnas för att kunna vänta in skolskjuts oavsett väderlek.

I anslutning till entrén ligger 1.2 där personalen har ett utrymme för morgonsamling/fika med full överblick över entrén.

1.9 Skåps/kapputrymme. Funktion: Förvaring av ytterkläder/ytterskor för elever plan 1.

Lämplig förvaring/skåp för ca 15 elever behövs.

Tydlig skyltning till grundsärskolan plan 2 samt väg till hiss plan 2.

1.10 Hjälpmedelsparkering. Funktion: Förvaring av hjälpmedel, byte till "inne" hjälpmedel från "ute" hjälpmedel.

Många hjälpmedel är i behov av laddning vilket gör att ändamålsmässig möjlighet till detta behöver finnas i detta utrymme.

1.18 Korridor. Funktion: Förflyttningsyta genom plan 1 tillsammans med 1.19. Tillgänglighets anpassning, belysning behöver ses över. Skyltning hiss till grundsärskolan plan 2.

1.19. Korridor. Funktion: Förflyttningsyta genom plan 1 tillsammans med 1.18. Tillgänglighets anpassning, belysning behöver ses över.

1.20 Sidoentré/nödutgång. Funktion: Ger access till nedre skolgård samt trappa till grundsärskolan plan 2. Alternativ väg till idrottshall samt vita skolbyggnaderna.

Dörrar kring denna entré behöver tillgänglighets anpassas, skyltning till grundsärskolan plan 2.

Denna entré behöver kunna vara låst och behöver möjlighet till av och på larmning.

Personalarbetsplatser

1.1 Mötesrum/konferensrum. Funktion: Möten personal, vårdnadshavare, elever och besökare.

Möjligheter till uppkoppling.

1.2 Personalutrymme. Funktion: Utrymme att kunna ha mindre morgonsamling, fika samt vänta in skolskjuts och besökare. Utrymmet har full överblick över huvudentrén.

1.3 Kontor. Funktion: Kontor för chef, elevhälsa, personal.

1.4 Kontor. Funktion: Kontor för chef, elevhälsa, personal.

1.5 Väntrum. Funktion: Väntrum, samlingsplats för personal.

1.7 Kontor. Funktion: Kontor för chef, elevhälsa, personal. Utrymmet kan även behöva användas för utvidgning av 1.10 (hjälpmedelsparkering).

Utöver ovannämnda ytor finns här två personaltoaletter samt ett förrådsutrymme/arkiv.

Lärosalar/grupprum

1.12 Lärosal. Funktion: Grupprum/individuell arbetsplats.
Färgsättning, tillgänglighet, belysning, ventilation, tillgång till el samt uppkoppling.

1.16 Lärosal. Funktion: Grupprum/individuell arbetsplats.
Ny dörröppning samt ökad insyn/utblick behövs, ev igensättning av dörr till 1.17. Färgsättning, tillgänglighet, belysning, ventilation, tillgång till el samt uppkoppling.

1.17 Lärosal. Funktion: Grupprum/individuell arbetsplats.
Färgsättning, tillgänglighet, belysning, ventilation, tillgång till el samt uppkoppling.

1.15 Lärosal. Funktion: Grupprum/mindre lärosal/mötesrum.
Färgsättning, tillgänglighet, belysning, ventilation, tillgång till el samt uppkoppling.

1.13 Lärosal. Funktion: Stor avdelningsbar lärosal (vikvägg) som möjliggör större samlingar och aktiviteter inomhus. Lärosalen går att med enkla medel anpassa till rum i rummet eller att använda till flera funktioner. Behov av fast installation av liftar samt möjlighet till kommunikationsslingor i golvet.
Färgsättning, tillgänglighet, belysning, ventilation, tillgång till el samt uppkoppling.

1.6 Lärosal. Funktion: Upplevelserum för att utveckla och stimulera sinnen och intryck. Lärosalen används utifrån schemaläggning eller bokning.
Färgsättning, tillgänglighet, belysning, ventilation, tillgång till el samt uppkoppling. Vidare behövs installationer för att få till upplevelserum, golvytan behöver vara anpassat för detta vilket innebär en specialbeställning.

Hygien, skötohygien

1.14 Skötrum. Funktion: Rum anpassat för omvårdnad. Erforderlig utrustning behöver finnas såsom lyftmöjligheter, förvaring av förbrukningsmateriel, tvättmöjligheter etc.
Rummet behöver insyns skyddas utan att förlora ljus, tvättbänk samt skåp att förvara materiel i.
Färgsättning, tillgänglighet, belysning, ventilation, tillgång till el.

1.21 Dusch. Funktion: Toalett och dusch med utrymme för bår.
Detta utrymme behöver byggas då det i dag är ett städrum och en toalett.

Utöver detta finns två små elevtoaletter samt en handikapptoalett. Oklart om det behöver vara ytterligare en handikapptoalett istället för två mindre toaletter utifrån standard/tillgänglighet.

Förråd/förvaring

1.11 Förråd. Funktion: Förrådsutrymme för grundsärskolan plan 1.

1.21 Förråd/arkiv. Funktion: Arkiv, förvaring av känsligare materiel då detta utrymme befinner sig i personalytan.

A-hus plan 2 (Funktion 2)

Entréer

2.4 Skåpshall/entré. Funktion: Förvaring av ytterkläder/ytterskor för elever plan 2. Mötesplats för elever och personal. Orienteringsplan för plan 2 samt skyltningar till grundsärskolan plan 1, hiss och matsal. Övergång till B-hus samt matsal och nödutgång.

2.11 Entré trapphus. Funktion: Trappa till särskolan plan 1 samt nödutgång, möjlighet att använda som må bra yta med potential att ha växter i.

Lärosalar/grupprum

2.8 Lärosal. Funktion: Grupprum/individuell arbetsplats. Färgsättning, tillgänglighet, belysning, ventilation, tillgång till el samt uppkoppling. I dag keramikrum med brännugn, detta ska flyttas till ny bildinstitution.

2.10 Lärosal. Funktion: Grupprum/individuell arbetsplats/förråd. Färgsättning, tillgänglighet, belysning, ventilation, tillgång till el samt uppkoppling. Behov av ökad insyn/utblick genom dörr.

2.2 Lärosal. Funktion: Grupprum/mindre lärosal. Färgsättning, tillgänglighet, belysning, ventilation, tillgång till el samt uppkoppling.

2.7 Lärosal. Funktion: Stor lärosal som möjliggör samlingar och aktiviteter inomhus. Lärosalen går att med enkla medel anpassa till rum i rummet eller att använda till flera funktioner. Färgsättning, tillgänglighet, belysning, ventilation, tillgång till el samt uppkoppling. Tidigare bildinstitution vaskar och skåp finns vilket möjliggör liknande aktiviteter framgent i denna lärosal.

2.1 Lärosal. Funktion: Stor lärosal som möjliggör samlingar och aktiviteter inomhus. Lärosalen går att med enkla medel anpassa till rum i rummet eller att använda till flera funktioner.

Färgsättning, tillgänglighet, belysning, ventilation, tillgång till el samt uppkoppling.

2.3 Lärosal. Funktion: Stor lärosal som möjliggör samlingar och aktiviteter inomhus. Lärosalen går att med enkla medel anpassa till rum i rummet eller att använda till flera funktioner.

Färgsättning, tillgänglighet, belysning, ventilation, tillgång till el samt uppkoppling. Denna sal är lämplig för att möjliggöra avdelning av genom en vikvägg, lärosalen skulle då kunna fungera grupprum/mindre lärosal. Detta skulle innebära att lärosal 2.1 skulle kunna ha tre mindre lärosalar i direkt anslutning med god insyn/utblick.

2.5 Lärosal. Funktion: Hemkunskapssal och färdighetsträningssal, tvättstuga, samlingssal. Lärosalen behöver planeras för att kunna användas som en gemensamhetslokal likväl som att man här ska kunna arbeta för att öka elevernas förmågor att klara sig själva. Tanken är att detta ska vara ett center för särskolans elever där man kan lära sig tvätta, laga mat, sy, bo, etc.

Färgsättning, tillgänglighet, belysning, ventilation, tillgång till el samt uppkoppling.

Handikappanpassning av kök samt ev behov av ändring kring planlösning av kök.

Gemensamhetsytor

2.6 Hemvist. Funktion: Stor samlingsyta/fritidsyta som medger flexibelt användande som såväl loungeområde som uppehållsrum med tillhörande faciliteter. Ytan har direkt kontakt med 2.5 (färdighetsträningssalen) och lärosal 2.7. Access finns till bägge trapphusen samt hissen, vilket gör att ytan kan användas av hela grundsärskolan. I anslutning till ytan finns fyra toaletter varav en handikapptoilet.

Färgsättning, tillgänglighet, belysning, ventilation, tillgång till el samt uppkoppling.

Förråd/förvaring

2.9 Förråd. Funktion: Förrådsutrymme för grundsärskolan plan 2.

Bildinstitution Hus B och Hus C (Funktion 3)

I projektet ingår en flytt av nuvarande bildinstitution från Hus A där den nya grundsärskolan ska ha sina huvudsakliga lokaler till nya lokaler i dessa hus.

Entréer

3.3 Kapprum. Funktion: Möjlighet för eleverna att hänga av sig ytterkläder inför bildundervisning.

Färgsättning, tillgänglighet, belysning, ventilation.

3.7 Entré. Funktion: Entré utifrån samt binder samman bildinstitutionen, utrymmet har dörrar och trappor åt många håll. Skyltning/orientering.

Färgsättning, tillgänglighet, belysning, ventilation.

Lärosalar/grupprum

3.1 Lärosal. Funktion: Huvudsaklig lärosal för bildundervisning, rummet har i dag en diskbänk med två diskhoar, behöver kompletteras med avskiljare. Färgsättning, tillgänglighet, belysning, ventilation, tillgång till el samt uppkoppling.

3.2 Projektrum/förråd. Funktion: Utrymmet har idag förvaringsmöjligheter då det tidigare har varit preparationssal för NO, vidare finns en diskho som i dagsläget saknar avskiljare. Utrymmet kan användas som förråd men även som projektrum.

Färgsättning, tillgänglighet, belysning, ventilation, tillgång till el samt uppkoppling.

3.4 Projektrum. Funktion: Utrymmet går att använda som keramik sal med drejskivor. Vidare kan det som behövs för detta förvaras här, utrymmet har diskbänk som i dagsläget saknar avskiljare.

Färgsättning, tillgänglighet, belysning, ventilation, tillgång till el samt uppkoppling.

3.5 Verkstad. Funktion: Utrymme med brännugn för bränning av keramik, behov av säkring kring gällande krav för ugn.

Färgsättning, tillgänglighet, belysning, ventilation, el, brandskydd.

Förråd/förvaring

3.6 Förråd. Funktion: Dedikerat förrådsutrymme för bildinstitution, dock finns goda förvaringsmöjligheter i 3.4, 3.1 samt 3.2.

Färgsättning, tillgänglighet, belysning, ventilation.

B-hus Matsal (Funktion 4)

Entréer

4.1 Entré: Funktion: Trapphus/entré, access från/till A-hus nya grundsärskolan via inglasad bro samt access från/till övre skolgård med lekplats.

Skylltning/orientering, trapphuset har idag en trapphiss som inte klarar av kapacitetsökning. Översyn av lösning kring detta behövs för att kunna möjliggöra enklare transporter till/från matsal.

Färgsättning, tillgänglighet, belysning, ventilation.

Matsal

4.2 Matsal. Funktion: Matsal, café och samlingsutrymme för särskolan/skolan. Grundtanken är att samtliga elever på grundsärskolan ska äta i matsalen och att eventuella avsteg från detta ska ses som undantag. Elever som sondmatas eller har andra förutsättningar för sitt deltagande i matsalen behöver kunna äta där men med visst mått av avskildhet och därför föreslås att tre bås byggs som möjliggör att man kan sitta där med elev i rullstol/permobil.

Färgsättning, tillgänglighet, belysning, ventilation, tillgång till el samt uppkoppling.

B-hus Aktivitetsrum (Funktion 5)

Entréer

5.4 Entré. Funktion: Entré till aktivitetsrum. Färgsättning, tillgänglighet, belysning, ventilation.

I dagsläget finns endast mindre toaletter i entrén, eventuellt behov av handikapptoalett behöver utredas.

Lärosalar/grupprum

5.2 Lärosal. Funktion: Utrymme som kan separeras och ge möjlighet till att låta saker/arrangemang stå kvar då det möjligt att ta ned jalusivägg mellan detta rum och 5.3.

5.3 Lärosal. Funktion: Aktivitetsrum med möjligheter till träning, aktiviteter, teater och andra aktiviteter för särskolans elever.

Utrymmet är till största del färdigställt, dock behövs skydd för element utöver tillgänglighet, belysning, ventilation, tillgång till el samt uppkoppling.

Förråd/förvaring

5.1 Förråd. Funktion: Förråd/förvaring av utrustning till aktivitetsrummet.
Färgsättning, belysning, ventilation.

Verifikat

Titel: Beslutsunderlag verksamhetsanpassning Östra grundskolan
ID: d8afb310-cdda-11eb-9a82-854a207df5cb

Status: Signerat av alla
Skapat: 2021-06-15

Underskrifter

Huddinge Samhällsfastigheter AB 5565369666
inger.traav@husf.se
Signerat: 2021-06-15 15:21 BankID INGER TRAAV

Huddinge Samhällsfastigheter AB 5565369666
timo.bjorkholm@husf.se
Signerat: 2021-06-17 08:07 BankID Timo Matias Björkholm

Huddinge Samhällsfastigheter AB 5565369666
henrik.orneblad@husf.se
Signerat: 2021-06-16 11:32 BankID HENRIK ÖRNEBLAD

Filer

Filnamn	Storlek	Kontrollsumma
4374 Preliminär offert Östra grundskolan.pdf	217.6 kB	80c3 5b47 92c7 aa87 a325 1ecd 3d04 0217 55f8 a6c7 4fde 3377 3c51 6635 7f14 6e28
Preliminär hyresberäkning, bilaga 2.pdf	46.1 kB	e999 75f6 e382 c3bf a65b 16c6 db4a c513 a985 a8fb 3cad c2a5 a0e2 2703 5b37 a436
Projektkalkyl BP2 2021-05-20, bilaga 1.pdf	205.4 kB	1262 8b8c 7a37 1cd7 247a 1353 6b4a 2c75 444f 1a84 7308 172a 36ba 9f2b 7d3f 3013
A-40-2 .1 SEKTION A, HISS, bilaga 3.pdf	57.9 kB	d845 aeff fd7b b822 06cd ad3a b877 776b e304 5345 cf15 26e9 6bda f064 72ca 2d83
A-40-1.5 BILD, bilaga 3.pdf	94.0 kB	920f d522 a5a6 bd73 d18c 890d 3bd1 226d 48c3 7f44 1d2c fc35 3540 3b00 5dce 9292
A-40-1.3 MATSAL, bilaga 3.pdf	97.4 kB	bbc2 143a 4571 4a1b f8d2 5028 7076 4247 1b7a 55c1 06a6 a98c 5f75 5c62 2c1f dc1d
A-40-1.2 PLAN 2, bilaga 3.pdf	214.6 kB	0ebe 30d4 2092 6813 6727 4715 fc74 adc2 a510 3107 5550 d899 fb57 098f 6ad1 f534
A-40-1.1 PLAN 1, bilaga 3.pdf	228.5 kB	d93a e220 02bb 1e7d e413 3d11 20cd 5016 f879 ffd4 0aa4 f95d d747 9ba4 bb5d 0ef3
A-40-1.4 RÖRELSERUM, bilaga 3.pdf	640.5 kB	17ef cc6f 7756 5dc6 c8df 9b00 9a82 17e0 6e6b 4801 3f61 ed25 bdb0 c3f3 086a 1a57
A-01 .1 SITUATIONSPLAN, bilaga 3.pdf	1.3 MB	b7ea 8bd1 0fdb 5e29 e205 1c1f fa86 1878 0444 13b0 3dcd 0836 16c4 8c09 9401 b08e

Filer

Preliminär tidplan Östra grundskolan, bilaga 4.pdf	104.5 kB	b9ed a5a6 a612 54ac d872 ee56 0b22 70c8 0cbe 07b8 1a48 615b 79d6 771d e54c 8c72
Funktionsprogram gällande nya särskolan Laduvägen 4, bilaga 5.pdf	117.1 kB	2429 d1d1 db34 35f5 9add ddcc f6dc eae6 7510 7def 1f09 5a2f ac7a 6f39 17ec 109f

Händelser

Datum	Tid	Händelse
2021-06-15	15:17	Skapat Anneli Brandt, Huddinge Samhällsfastigheter AB 5565369666. IP: 77.53.246.12
2021-06-15	15:21	Signerat Huddinge Samhällsfastigheter AB Genomfört med: BankID av INGER TRAAV. IP: 84.17.221.62
2021-06-16	11:32	Signerat Huddinge Samhällsfastigheter AB Genomfört med: BankID av HENRIK ÖRNEBLAD. IP: 84.17.221.62
2021-06-17	08:07	Signerat Huddinge Samhällsfastigheter AB Genomfört med: BankID av Timo Matias Björholm. IP: 90.230.15.181



Verifikat utfärdat av Egreement AB

Detta verifikat bekräftar vilka parter som har signerat och innehåller relevant information för att verifiera parternas identitet samt relevanta händelser i anslutning till signering. Till detta finns separata datafiler bifogade, dessa innehåller kompletterande information av teknisk karaktär och styrker dokumentens och signaturernas äkthet och validitet (för åtkomst till filerna, använd en PDF-läsare som kan visa bifogade filer). Hash är ett fingeravtryck som varje individuellt dokument får för att säkerställa dess identitet. För mer information, se bifogad dokumentation.

Verifikation, version: 1.13